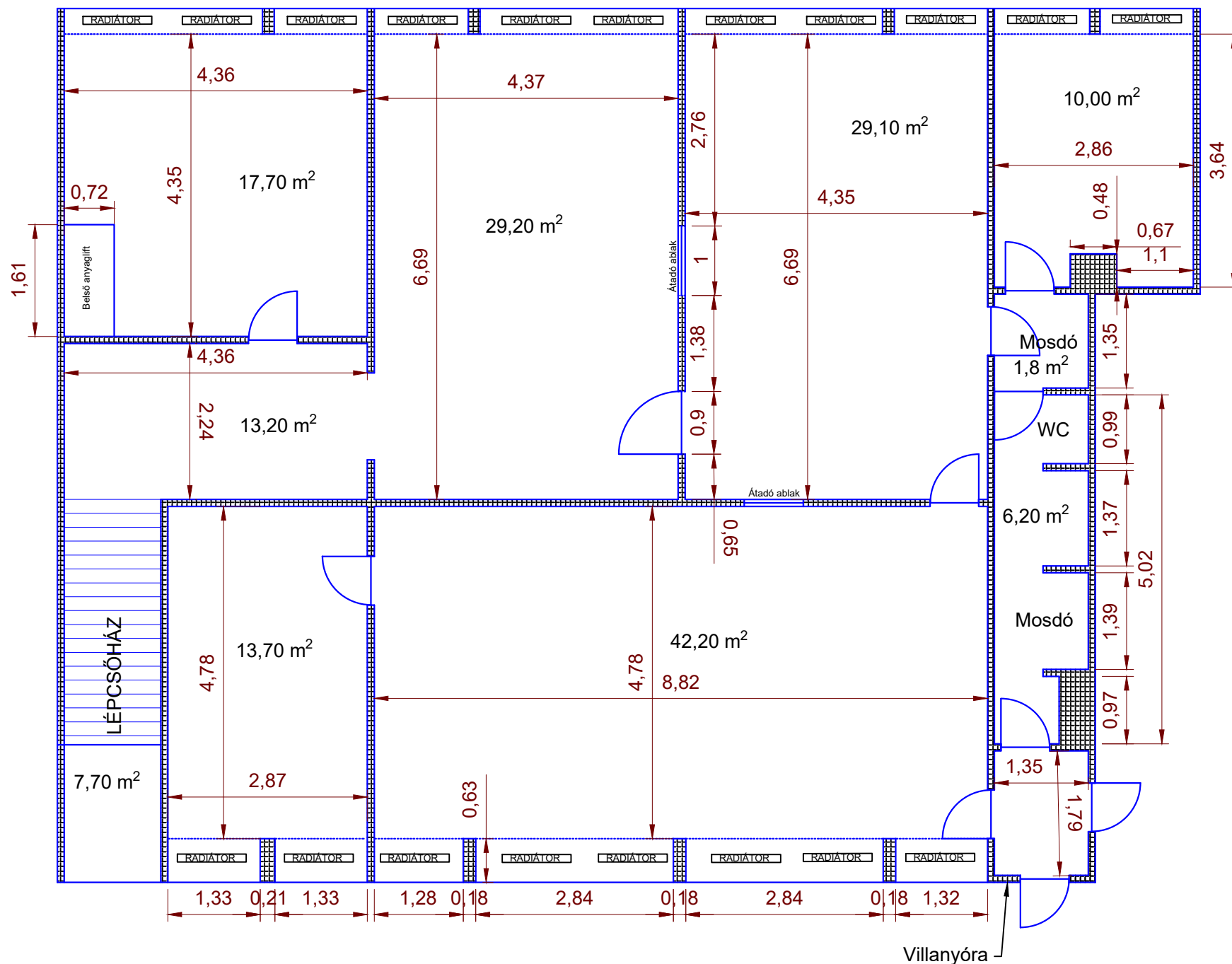
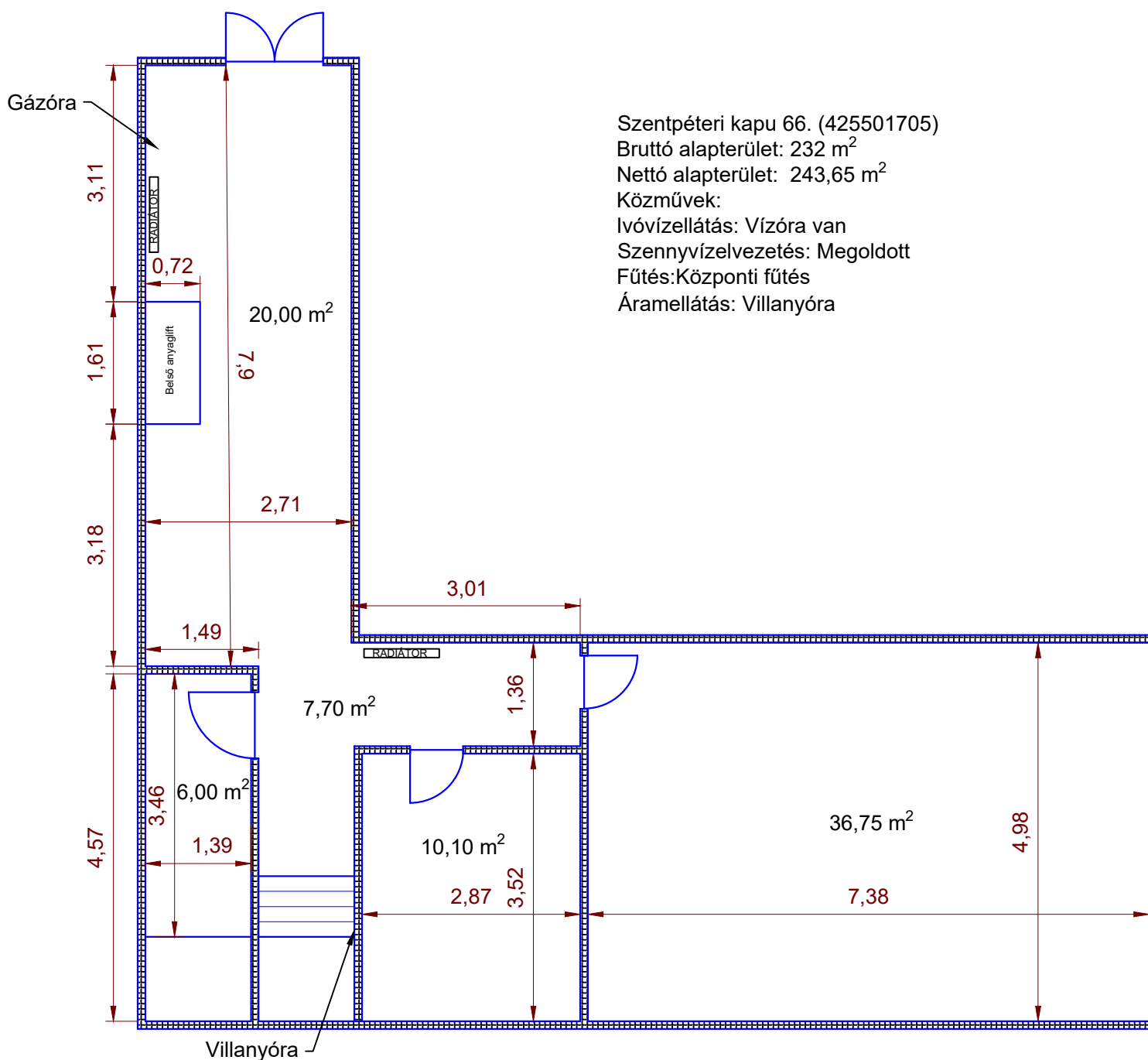


1.emelet



Földszint



Szentpéteri kapu 66. (425501705)
 Bruttó alapterület: 232 m²
 Nettó alapterület: 243,65 m²
 Közművek:
 Ivóvízellátás: Vízóra van
 Szennyvízelvezetés: Megoldott
 Fűtés: Központi fűtés
 Áramellátás: Villanyóra